

GESTIONE FORESTALE A CARICO DI BOSCO CEDUO DI CASTAGNO



Associazione Fondiaria Foreste Orobiche

“Relazione di taglio”

**Località “Sotto Frazione di Sant'Antonio”
Comuni di Albosaggia e Caiolo - SO
Comunità Montana Valtellina di Sondrio**



Allegati

1. [Relazione tecnica](#)
2. [Piedilista di contrassegnatura](#)
3. [Planimetria catastale scala 1 : 2.000](#)
4. [Corografia di progetto scala 1 : 5.000](#)

Data Dicembre 2023

Il Tecnico Incaricato Matteo Pozzi

1. Dati descrittivi

Proprietà

<i>Ente gestore</i>	Associazione Fondiaria Foreste Orobiche
<i>Comuni amministrativi</i>	Albosaggia e Caiolo
<i>Provincia</i>	Sondrio
<i>Ente delegato competente</i>	Comunità Montana Valtellina di Sondrio

Dati catastali

Comune censuario	Foglio	Mappale/i
Albosaggia	28	45-56-66-99-100-101-102-105-106-107-110-111-113-116-119-120-121-123-124-125-139-142-144-146-147-148-278-309-336-345

Comune censuario	Foglio	Mappale/i
Caiolo	17	189-220-221-222-223-224-228-229-230-231-301-302-303-304-315-316

Proponente

<i>Proponente</i>	Associazione Fondiaria Foreste Orobiche Media Valtellina
<i>Indirizzo</i>	Piazza V Alpini 1 - 23010 - Albosaggia (SO) - IT
<i>Telefono</i>	340 9753829
<i>E-mail</i>	asforestale.orobica@gmail.com

Esecutore incaricato

<i>Impresa boschiva</i>	GICI Srl
<i>Iscrizione Albo regionale</i>	n. 73
<i>Indirizzo</i>	Via del Piano, 1 - 23012 Castione Andevenno (SO) - IT
<i>Telefono</i>	0342.567161
<i>E-mail</i>	info@gi-ci.it

2. Localizzazione

Generalità

<i>Altitudine (m s.l.m.)</i>	<i>Minima</i> 610	<i>Media</i> 690	<i>Massima</i> 768
<i>Superficie complessiva (ha)</i>	5.00.00		
<i>Calcolo delle superfici</i>	Informatico		

3. Orografia

Substrati, suoli e pendenza

<i>Giacitura</i>	Sponda orobica - basso versante
<i>Esposizione</i>	Nord
<i>Pendenza media</i>	Moderatamente inclinato (35°)
<i>Rocciosità</i>	Versante poco accidentato - terrazzato: affioramenti rocciosi localizzati in prossimità delle valli ed in corrispondenza delle dorsali più esposte, nello sviluppo complessivo la rocciosità del territorio è bassa (< 10 % di superficie totale).
<i>Tipo substrato</i>	Suolo bruno, fertile, mediamente profondo, con tessitura limosa-sabbiosa, sciolto, fresco.
<i>Classificazione del suolo</i>	Suolo bruno - Podsol (metodo FAO - UNESCO)
<i>Tessitura</i>	Limosa-sabbiosa (LS)

Erosione, dissesti e ristagni idrici

<i>Erosione e dissesti in atto</i>	Localizzati e puntuali, in corrispondenza del ribaltamento della zolla radicale di qualche grosso Castagno
<i>Presenza ristagni idrici</i>	Non rilevati

4. Caratterizzazione del soprassuolo forestale

<i>Categoria</i>	Castagneto
<i>Tipo</i>	Castagneto dei substrati silicatici dei suoli mesici
<i>Descrizione della formazione boscata</i>	Bosco nettamente dominato dal Castagno, che edifica formazioni variabili, come struttura, sviluppo e densità, in funzione della passata gestione. Popolamento con piante di diametro medio intorno ai 23 cm ed altezza media di circa 16,50 metri. Ceduo, fertile, con ossatura solida; popolamento - a tratti - caratterizzato da forte copertura, con ceppaie fitte di polloni. Locale presenza di nuclei di Abete rosso e di Larice, dalle mediocri caratteristiche commerciali. Il Castagno si presenta per lo più invecchiato e ramoso; in parte secco in chioma, da rinnovare. Laddove il soprassuolo è stato trattato in epoca più recente le singole ceppaie appaiono eccessivamente ricche di polloni a discapito della buona conformazione degli stessi.

Struttura prevalente

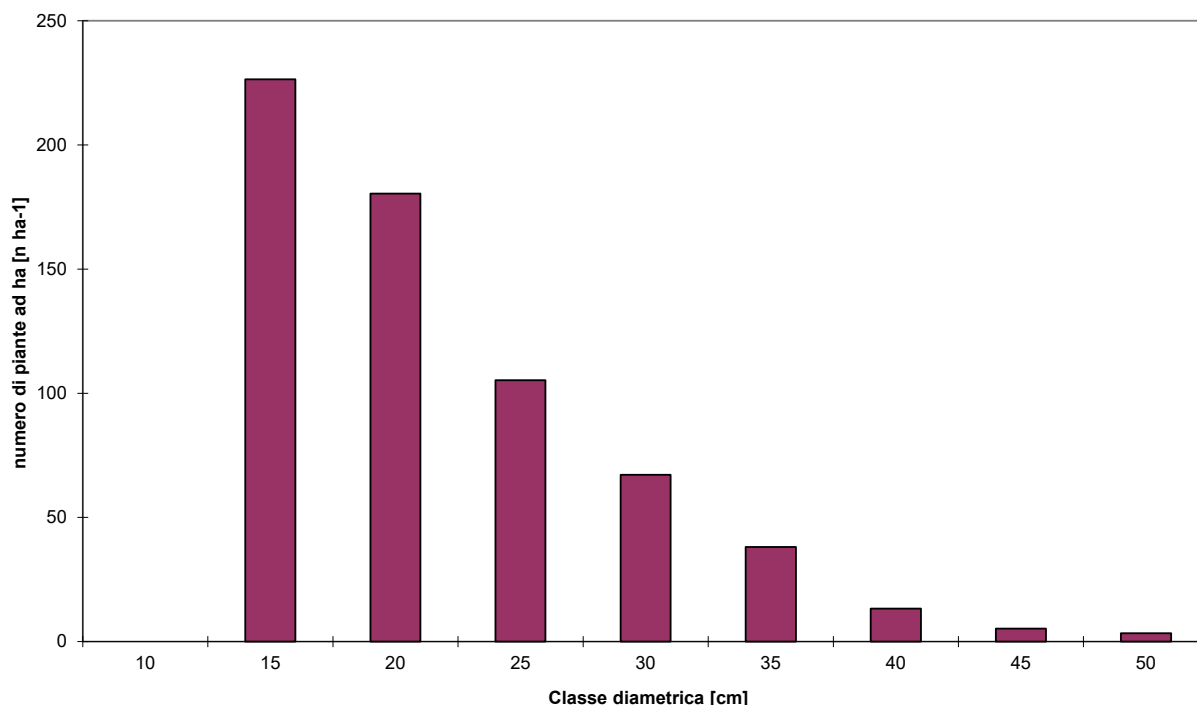
<i>Distribuzione verticale</i>	Monoplana - disetanea per gruppi ampi
<i>Copertura</i>	Moderatamente densa
<i>Presenza di corridoi</i>	Assenti
<i>Tessitura</i>	Fine
<i>Stadio cronologico</i>	Variabile

Caratterizzazione del soprassuolo

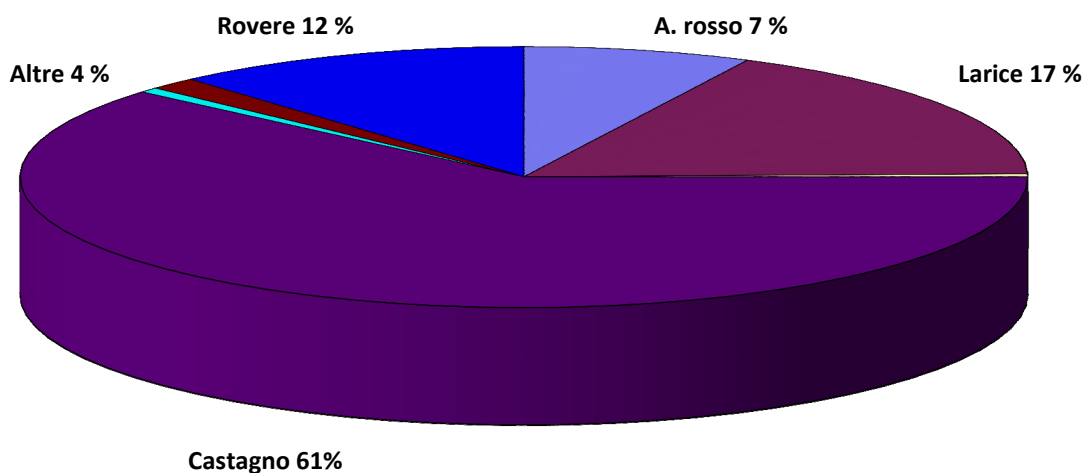
I parametri relativi al bosco di Castagno oggetto di gestione forestale ordinaria sono stati ottenuti mediante campionamento relascopico del soprassuolo; sono stato effettuati n. 6 rilievi dendro-auxometrici per la caratterizzazione dendrometrica del popolamento. Di seguito vengono riportati in modo schematico i parametri del ceduo di Castagno.

Lotto	Area basimetrica - mq -	Provvigione unitaria - mc/ha -	Fertilità media -tariffa-	N° medio piante	Diam. medio - cm -	Superficie progetto - ha -
Sotto Frazione di Sant'Antonio	27.58	212,05	VI	643	23.38	5.00

Distribuzione complessiva numero di piante



COMPOSIZIONE DELLO STRATO ARBOREO





5. Interventi colturali

Tipologia di intervento

Taglio raso con matricinatura intensiva

Forma di governo

Ceduo

Descrizione

In corrispondenza delle aree maggiormente ricche di polloni si prevede il prelievo delle piante dominate, nonché di alcune dominanti, che maggiormente ostacolano la penetrazione alla luce. Verranno prelevate tutte le piante che in qualche modo ostacolano la futura rinnovazione ed i soggetti che presentano un portamento scadente e scarso vigore vegetativo.

Nella selezione dei polloni verranno comunque rilasciati circa 200/230 soggetti per ettaro, scelti tra quelli meglio conformati e più vigorosi, piante ben affrancate, collocate a monte della ceppaia.

Saranno comunque preservate le piante di miglior portamento e alcune matricine di aspetto maestoso, purché stabili e collocate in aree con pendenza non eccessiva.

Verranno ugualmente prelevati gli esemplari di Conifera, con conservazione dei soggetti più promettenti e conformati.

I tagli saranno sempre orientati a favorire il ringiovanimento del bosco, e ad allevare il soprassuolo al fine di valorizzare la produzione di assortimenti vari e pregiati.

6. Contrassegnatura

<i>Data assegno</i>	Dicembre 2023
<i>Contrassegno</i>	Contrassegno a 1.30 da terra, a monte, con vernice forestale di colore rosso su tutte le piante, sia matricine che polloni, da rilasciare
<i>Sigla del contrassegno apposto</i>	Segno di 10 cm. circa di diametro a forma di cerchio
<i>Note</i>	Le piante non contrassegnate con il precedente segno devono essere tutte utilizzate.

Criteri di assegno

<i>Tipologia intervento</i>	<i>Superficie [ha]</i>	<i>Percentuale [%]</i>	<i>Risultato economico</i>	
			<i>Attivo</i>	<i>Passivo</i>
<i>Principale</i>	00.00.00	0		
<i>Intercalare</i>	00.00.00	0		
<i>Combinato</i>	5.00.00	100	X	

7. Sistemi di esbosco

Fattori

<i>Pendenza media del lotto</i>	Moderatamente inclinato (35°)
<i>Accidentalità media</i>	Poco accidentato con presenza di viabilità di servizio interna al lotto
<i>Distanza media dalla strada comunale di servizio</i>	100 metri
<i>Dimensione dei soggetti</i>	Media (20 – 30 cm di diametro)
<i>Intensità del prelievo</i>	Decisa (taglio raso con matricinatura intensiva)

Criteri di scelta

<i>Sistema ottimale individuato</i>	Parte del lotto - il settore raggiunto con viabilità interna - potrà essere gestita con l'utilizzo di trattore e verricello forestale. Per i settori più distanti dalla viabilità di servizio comunale, l'unico sistema razionale di esbosco prevede senza dubbio l'utilizzo di blonden.
<i>Sistema in progetto</i>	Viene comunque lasciata la libertà alla ditta incaricata di utilizzare il metodo più comodo, in funzione dei mezzi a disposizione.

Prescrizioni

<i>Salvaguardia del suolo</i>	I mezzi eventualmente impiegati nell'esbosco vicino alla strada, dovranno essere adeguati, non eccessivamente leggeri per evitare lo slittamento delle ruote, né troppo pesanti per la compattazione del terreno.
<i>Salvaguardia soggetti rimanenti</i>	Risulta di fondamentale importanza l'abbattimento direzionato, soprattutto in presenza di matricine da rilasciare/rinnovazione, che devono essere assolutamente salvaguardate.

Le distanze di strascico indiretto non debbono superare i 40-50 metri. Dove c'è sufficiente spazio è consigliabile esboscare a fusto intero, con blonden e successivamente depezzare in prossimità della strada. Questo consente di alternare i lavori, ed in particolare l'uso della motosega.

8. Entità e controllo del prelievo

Controllo del prelievo

Metodo di stima della massa	Tariffe T.T.A.A. n° VI [^]
Metodo di reperimento dei dati	Campionamento diretto
Definizione massa al taglio	Misurazione diretta

Prelievo bosco ceduo programmato con il lotto boschivo in progetto

Massa unitaria (q.li/ha)	118,52 (n° 372 piante - diam. medio 21,3 cm)
Superficie complessiva lotto (ha)	5.00
Massa utilizzabile lorda prevista nel progetto (q.li)	5.926 q.li (n° 1.862 piante)

Ripartizione della massa retraibile nelle diverse specie arboree al taglio

Lotto Ass. Fondiaria			Tariffa VI [^]							
classe	n. tot	Volume	Castagno		Peccio		Larice		Altro	
(cm)	(n)	(mc)	(n)	(mc)	(n)	(mc)	(n)	(mc)	(n)	(mc)
15	603	54.95	519	46.69	35	3.85	12	1.08	37	3.33
20	636	134.06	530	111.40	10	2.50	78	16.38	18	3.78
25	319	116.33	255	91.69	1	0.46	51	19.87	12	4.32
30	131	76.12	59	35.39	4	2.92	59	32.41	9	5.40
35	96	82.01	35	30.83	9	8.74	52	41.55	1	0.89
40	36	38.73	0	0.00	2	2.66	33	34.84	1	1.23
45	19	30.06	0	0.00	9	15.30	10	14.76	0	0.00
50	9	18.08	0	0.00	2	4.26	4	7.43	3	6.39
55	0	0.00	0	0.00	0	0.00	0	0.00	0	0.00
60	6	16.55	0	0.00	0	0.07	3	7.13	3	9.49
65	3	8.66	0	0.00	3	8.66	0	0.00	0	0.00
70	0	0.00	0	0.00	0	0.00	0	0.00	0	0.00
75	2	8.47	0	0.00	2	8.47	0	0.00	0	0.00
80	2	8.64	0	0.00	2	8.64	0	0.00	0	0.00
Totale piante		1861.83								
Totale mc		592.67		316.00		66.40		175.45		34.83
Totale quintali		5926.68		3159.95		663.95		1754.47		348.30

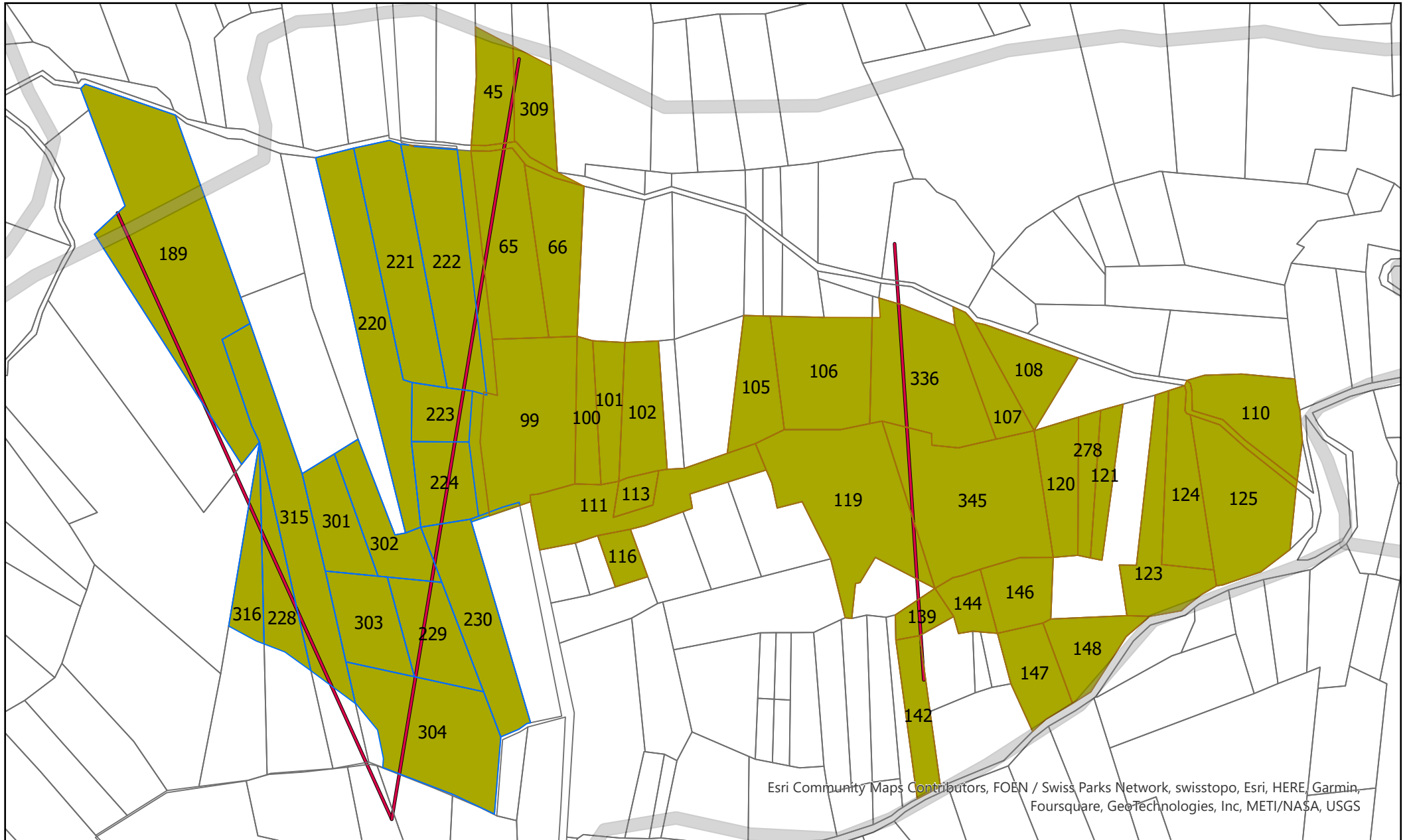
Specifiche

	<i>Superficie percorsa ha</i>	<i>Prelievo legnoso q.li</i>
Complessivo	5.00	5.927
Comune Albosaggia	3.00	2.371
Comune Caiolo	2.00	3.556

9. Allegati



All. n.	N. pag.	Tipologia	Specifica
1	1	Carta catastale	scala 1 : 2.000 – formato A4
2	1	Corografia	scala 1: 5.000 – formato A4



Il tecnico incaricato: Matteo Pozzi



Esri Community Maps Contributors, FOEN / Swiss Parks Network, swisstopo, Esri, HERE, Garmin, Foursquare, GeoTechnologies, Inc, METI/NASA, USGS

Legenda

-  Lotto al taglio - superficie 5.00 ha
-  Linee di esbosco programmate

-  Foglio n. 17 - Comune di Caiolo
-  Foglio n. 28 - Comune di Albosaggia

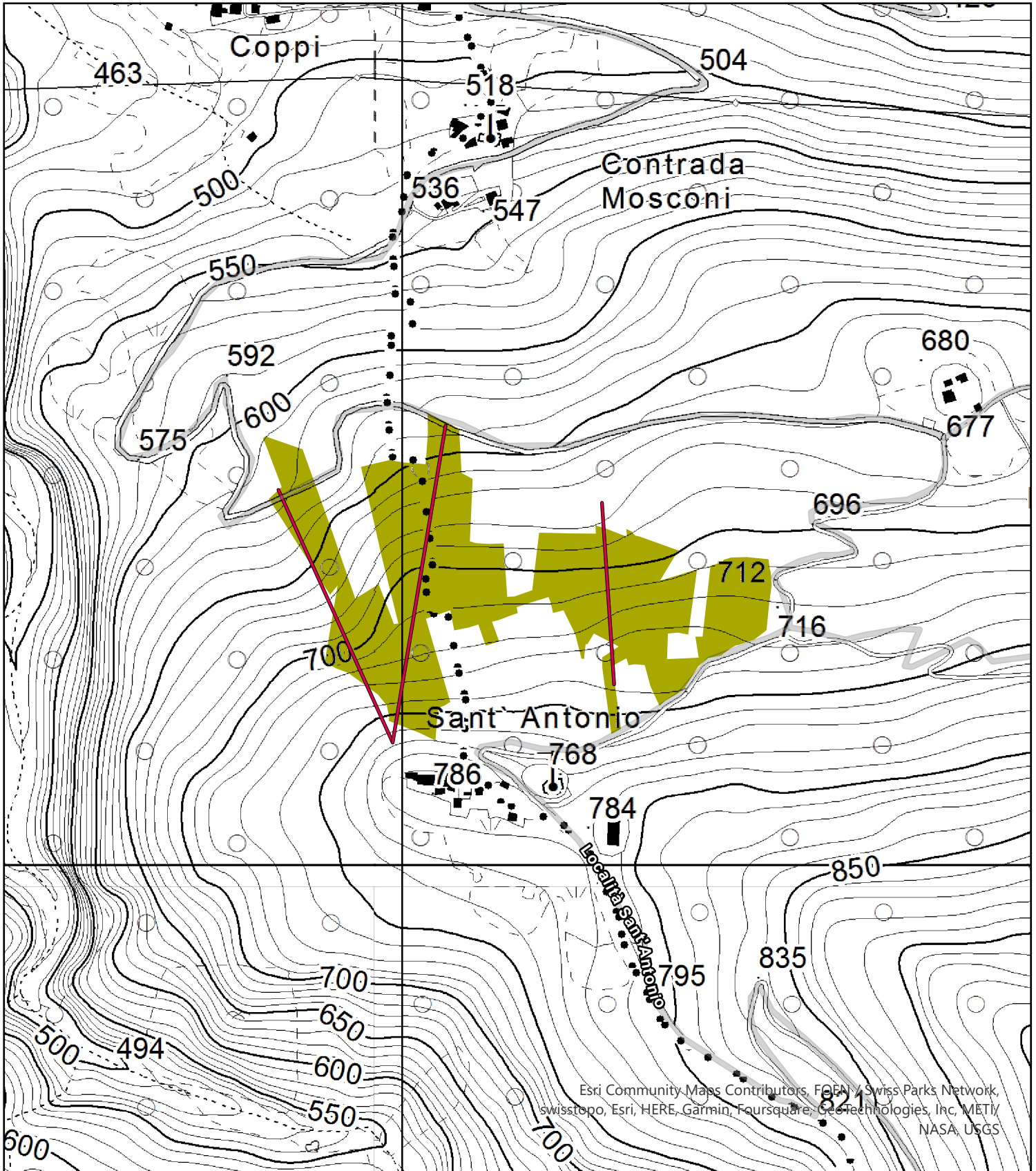
GESTIONE FORESTALE A CARICO DI BOSCO CEDUO DI CASTAGNO

Località Sotto Frazione di Sant'Antonio - Comune di Albosaggia e Comune di Caiolo

Associazione Fondiaria Foreste Orobiche


Comunità Montana Valtellina di Sondrio


Provincia di Sondrio



Inquadramento - scala 1 : 5.000

Legenda

 Lotto al taglio - superficie 5.00 ha

 Linee di esbosco programmate